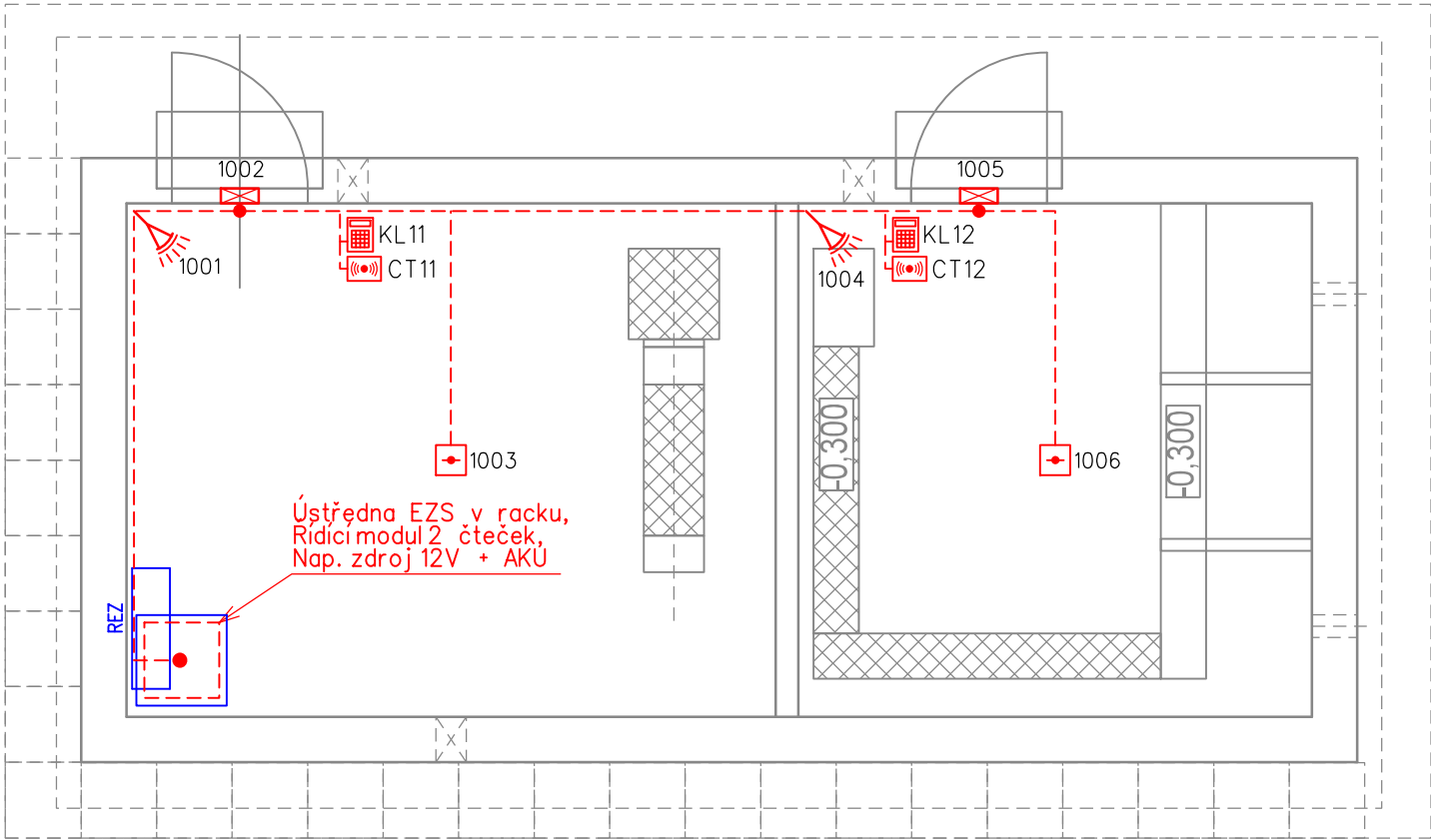


PS 14-02-41 ODB. TATCE, EZS

UMÍSTĚNÍ ZAŘÍZENÍ EZS V RD4932



VYSVĚTLIVKY:

- Duální čidlo - EZS
- Klávesnice k ústředně EZS
- Dveřní, okenní magnetický kontakt - EZS
- Propojovací krabice
- Bezkontaktní čtečka karet
- Koncentrátor
- Řídicí modul pro 2 čtečky karet
- Opticko-kouřový (mutlisenzorový) hlásič
- Kabelová trasa v LV (SYKFY Xx2x0,5, LAM TWIN 2x2x0,5)
- Kabelová trasa v LV (CYKY-J 3x1,5)
- Sdělovací zařízení budované v rámci této stavby a tohoto PS
- Sdělovací zařízení budované v rámci této stavby, v jiných PS

VÝŠKOVÝ SYSTÉM Bpv SOUŘADNICOVÝ SYSTÉM S-JTSK

Číslo změny:	Obsah změny:	Datum změny:
01	-	-
02	-	-
03	-	-

Investor:



Správa železniční dopravní cesty, státní organizace  
Dlážděná 1003/7, 110 00 Praha 1

Stavební správa západ  
Sokolovská 278/1955, 190 00 Praha 9

Společnost "SP+SEU\_VelPo\_DSP"



SUDOP PRAHA a.s.  
Olšanská 1a  
130 80 Praha 3  
tel.: +420 267 094 111  
e-mail: praha@sudop.cz



SUDOP EU a.s.  
Olšanská 1a  
130 80 Praha 3  
tel.: +420 267 094 111  
e-mail: praha@sudop.cz

Generální projektant:



SUDOP PRAHA a.s.  
Olšanská 1a  
130 80 Praha 3  
tel.: +420 267 094 111  
e-mail: praha@sudop.cz

Hlavní inženýr projektu:

ING. MILOŠ KRAMEŠ


Garant profese:

-

Středisko:

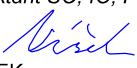
ELEKTROTECHNIKY, TRAKCE, SDĚLOVACÍ A ZABEZPEČOVACÍ TECHNIKY

Vedoucí střediska:




ING. MARTIN RAIBR

Odpovědný projektant SO, IO, PS:




ING. PAVEL VÍŠEK

Vypracoval:



ING. PAVEL VÍŠEK

Kontroloval:



ING. MARTIN ŠTROF

Název akce:

**VELIM - POŘÍČANY, BC**

Číslo smlouvy:

18 162 201

Projektový stupeň:

DSP

Část:

ELEKTRICKÁ POŽÁRNÍ A ZABEZPEČOVACÍ SIGNALIZACE

Datum:

05/2019

Číslo části:

D.1.2.4.6

Název přílohy:

**UMÍSTĚNÍ ZAŘÍZENÍ EZS V RD4932**

Měřítko:

-

Počet formátů:

2xA4

Číslo přílohy:

**5.2**